

M **WILHELMSEN** A/s



LEDSTANGSHOVEDER

Århus

86 150 111

Herlev

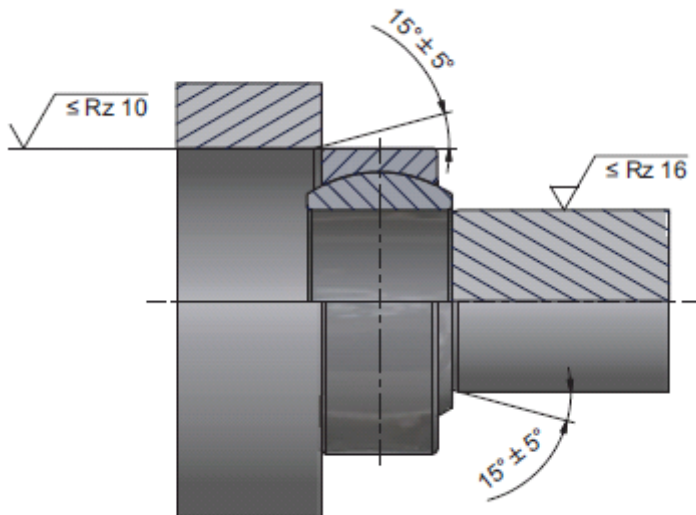
44 52 13 52

Vejle

75 820 288

Adjacent constructions

For adjacent constructions please use the shafts and housing fits that are recommended by WSW in order to guarantee a correct operation of the bearing. A chamfer to permit insertion at shaft and housing simplifies the mounting of the bearing.



Passungen für Radial-Gelenklager Fits of radial spherical plain bearings

Wellenpassungen/Shaft fits

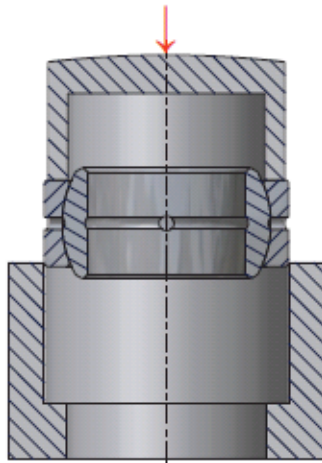
Betriebsbedingungen/ Operating conditions	Gleitflächenkombination/Sliding contact surface combination	
	wartungspflichtig/ requiring maintenance	wartungsfrei/ maintenance free
Alle Belastungsarten, Übergangspassungen Loads of all kinds, clearance of transition fit	h6 gehärtete Welle/hardened shaft	h6, g6
Alle Belastungsarten, Presssitz Loads of all kinds, interference fit	m6	k6

Bohrungspassungen/Housing fits

Betriebsbedingungen/ Operating conditions	Gleitflächenkombination/Sliding contact surface combination	
	wartungspflichtig/ requiring maintenance	wartungsfrei/ maintenance free

Lagermontage

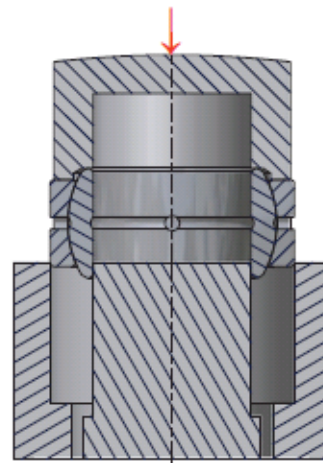
Bei der Montage von Gelenklagern ist darauf zu achten, dass die Kräfte nicht über die Gleitflächen eingeleitet werden. Um Beschädigungen am Lager und Gehäuse zu vermeiden sollte die Montage mit geeigneten Hilfsmitteln durchgeführt werden. Zur Verminderung der Einpresskraft ist eine Erwärmung bzw. Unterkühlung der Lager hilfreich, in diesem Fall müssen die Einsatztemperaturen der Lager beachtet werden.



Lagermontage
Bearing assembly

Mounting of bearings

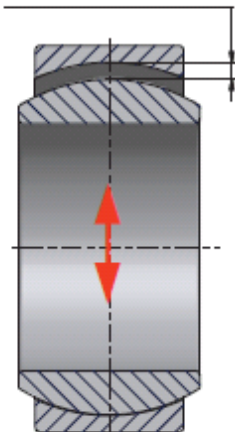
When mounting the bearings please note that loads must not be directed through the sliding contact surfaces. In order to avoid damages of the bearing and housing please ensure the use of adequate tools. By means of warming or overcooling the bearing the assembly force could be reduced. In this case please note the working temperature of the bearings.



Gleichzeitige Montage von Welle und Lager
Simultaneous fitting on shaft and in housing

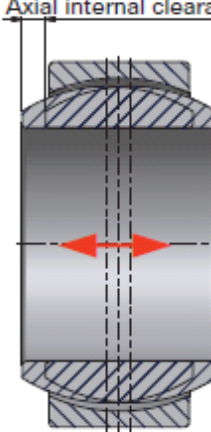
Lagerluft und Betriebsspiel

Radiale Lagerluft
Radial internal clearance



Internal clearance and operating clearance

Axiale Lagerluft
Axial internal clearance



Gelenkköpfe

wartungspflichtig
DIN ISO 12 240-4-Maßreihe E,
Form F
Gleitpaarung: Stahl/Stahl
Material: C45 verzinkt

Serie/Series **SI·E**

SI·ES

SIS·ES

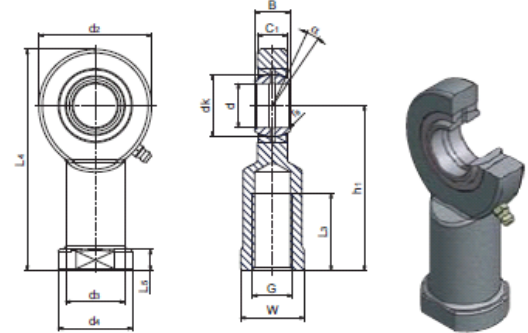
SI·ES-2RS

SIS·ES-2RS

(GIR·DO-2RS, SI·ES-2RS, SIA·ES-2RS)

Rod ends

requiring maintenance
DIN ISO 12 240-4-series E,
form F
sliding surface: steel/steel
material: C45 zinc-coated



Bezeichnung/Designation		Abmessung/Dimensions mm									
ohne Abdichtung/ without seals	mit Abdichtung/ with seals	d	B	dk	C ₁ max	d ₂ max	G 6H	h ₁	L ₃ min	L ₄ max	L ₅ max
SI5E*		5 -0,008	6 -0,12	10	4,5	21	M5	30	11	40,5	5
SI6E*		6 -0,008	6 -0,12	10	4,5	21	M6	30	11	40,5	5
SI8E*		8 -0,008	8 -0,12	13	6,5	24	M8	36	15	48	5
SI10E*		10 -0,008	9 -0,12	16	7,5	29	M10	43	20	57,5	6,5
SI12E*		12 -0,008	10 -0,12	18	8,5	34	M12	50	23	67	7
SI15ES**	SI15ES-2RS**	15 -0,008	12 -0,12	22	10,5	40	M14	61	30	81	8
SI17ES**	SI17ES-2RS**	17 -0,008	14 -0,12	25	11,5	46	M16	67	34	90	10
SI20ES**	SI20ES-2RS**	20 -0,010	16 -0,12	29	13,5	53	M20x1,5	77	40	103,5	10
SI25ES	SI25ES-2RS	25 -0,010	20 -0,12	35,5	18	64	M24x2	94	48	126	12
SI30ES	SI30ES-2RS	30 -0,010	22 -0,12	40,7	20	73	M30x2	110	56	146,5	15
SI35ES	SI35ES-2RS	35 -0,012	25 -0,12	47	22	82	M36x3	125	60	166	15
SI40ES	SI40ES-2RS	40 -0,012	28 -0,12	53	24	92	M39x3	142	65	188	18
SIS40ES***	SIS40ES-2RS***	40 -0,012	28 -0,12	53	24	92	M42x3	142	65	188	18
SI45ES	SI45ES-2RS	45 -0,012	32 -0,12	60	28	102	M42x3	145	65	196	20
SIS45ES***	SIS45ES-2RS***	45 -0,012	32 -0,12	60	27	102	M45x3	145	65	196	20
SI50ES	SI50ES-2RS	50 -0,012	35 -0,12	66	31	112	M45x3	160	68	216	20
SIS50ES***	SIS50ES-2RS***	50 -0,012	35 -0,12	66	31	112	M52x3	160	69	216	20
SI60ES	SI60ES-2RS	60 -0,015	44 -0,15	80	39	135	M52x3	175	70	242,5	20
SIS60ES***	SIS60ES-2RS***	60 -0,015	44 -0,15	80	39	135	M60x4	175	73	242	20
SI70ES	SI70ES-2RS	70 -0,015	49 -0,15	92	43	160	M56x4	200	80	280	20
SIS70ES***	SIS70ES-2RS***	70 -0,015	49 -0,15	92	42	160	M72x4	200	80	280	20
SI80ES	SI80ES-2RS	80 -0,015	55 -0,15	105	48	180	M64x4	230	85	320	25
SIS80ES***	SIS80ES-2RS***	80 -0,015	55 -0,15	105	47	180	M80x4	230	85	320	25

M. Wilhelmsen A/S

Århus

Herlev

Vejle

86 150 111

44 52 13 52

75 820 288

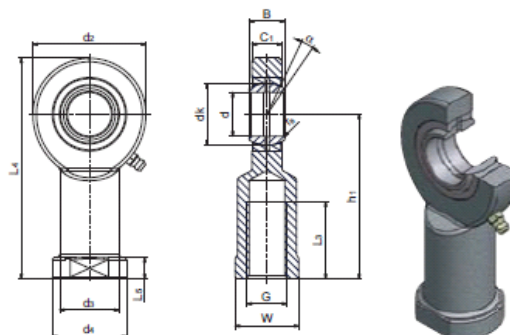
Gelenkköpfe

wartungspflichtig
DIN ISO 12 240-4-Maßreihe E,
Form F
Gleitpaarung: Stahl/Stahl
Material: C45 verzinkt

Serie/Series SI·E
SI·ES
SIS·ES
SI·ES-2RS
SIS·ES-2RS
(GIR·DO-2RS, SI·ES-2RS, SIA·ES-2RS)

Rod ends

requiring maintenance
DIN ISO 12 240-4-series E,
form F
sliding surface: steel/steel
material: C45 zinc-coated



W	d _{3 max}	d _{4 max}	Kippwinkel/ tilting angle $\alpha^\circ \approx$	Kantenabstände/ Chamfer dimensions	Tragzahlen/ Basic load ratings [kN]		Radiale Lagerluft/ Radial internal clearance	Gewicht/ Weight \approx kg	d
				r _{s min}	Dyn./ Dynamic	Stat./ Static	CN		
10	10	13	13	0,3	3,4	8,1	0,023 - 0,068	0,020	5
11	11	13	13	0,3	3,4	8,1	0,023 - 0,068	0,020	6
13	13	16	15	0,3	5,5	12,9	0,023 - 0,068	0,040	8
16	16	19	12	0,3	8,1	17,6	0,023 - 0,068	0,060	10
18	19	22	10	0,3	10	24,5	0,023 - 0,068	0,100	12
21	21	26	8	0,3	16	36	0,030 - 0,082	0,160	15
27	25	29	10	0,3	21	45	0,030 - 0,082	0,230	17
30	28	34	9	0,3	30	60	0,030 - 0,082	0,320	20
36	35	42	7	0,6	48	83	0,037 - 0,100	0,630	25
46	42	50	6	0,6	62	110	0,037 - 0,100	0,980	30
55	48	58	6	0,6	79	146	0,037 - 0,100	1,52	35
60	52	65	7	0,6	99	180	0,043 - 0,120	2,06	40
55	52	65	7	0,6	100	180	0,043 - 0,120	1,96	40
65	58	70	7	0,6	127	240	0,043 - 0,120	2,72	45
60	58	70	7	0,6	127	240	0,043 - 0,120	2,44	45
70	62	75	6	0,6	156	290	0,043 - 0,120	3,57	50
65	62	75	6	0,6	156	290	0,043 - 0,120	3,40	50
80	70	88	6	1	245	450	0,043 - 0,120	5,63	60
75	70	88	6	1	245	450	0,043 - 0,120	5,63	60
85	80	98	6	1	313	610	0,055 - 0,142	8,33	70
80	85	98	6	1	315	610	0,055 - 0,142	8,33	70
95	95	110	6	1	400	750	0,055 - 0,142	13,04	80
100	95	110	6	1	400	750	0,055 - 0,142	13,04	80

M. Wilhelmsen A/S

Århus

Herlev

Vejle

86 150 111

44 52 13 52

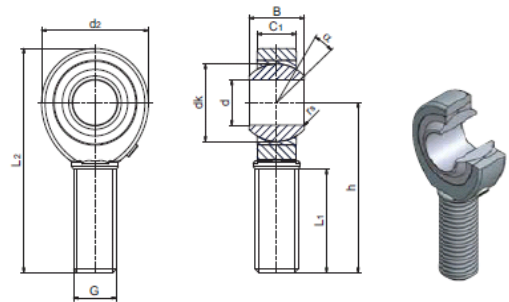
75 820 288

Gelenkköpfe

wartungspflichtig
DIN ISO 12 240-4-Maßreihe K,
Form M
Gleitpaarung: Stahl/Bronze
Material: ST 52-3 verzinkt

Rod ends

requiring maintenance
DIN ISO 12 240-4-series K,
form M
sliding surface: steel/bronze
material: ST 52-3 zinc-coated



Serie/Series SABP..S (GAKR..PB, SAKAC..M, POS..)

Bezeichnung/ Designation	Abmessung/Dimensions mm									Kippwinkel/ tilting angle $\alpha^{\circ} \approx$
	d	B	dk	C _{1 max}	d _{2 max}	G 6g	h ₁	L _{1 min}	L _{2 max}	
SABP5S	5 +0,012	8 -0,1	11,11	6	16	M5	33	20	41	13
SABP6S	6 +0,012	9 -0,1	12,7	6,75	18	M6	36	22	45	13
SABP8S	8 +0,015	12 -0,1	15,88	9	22	M8	42	25	53	14
SABP10S	10 +0,015	14 -0,1	19,05	10,5	26	M10	48	29	61	14
SABP12S	12 +0,018	16 -0,1	22,23	12	30	M12	54	33	69	13
SABP14S	14 +0,018	19 -0,1	25,4	13,5	34	M14	60	36	77	16
SABP16S	16 +0,018	21 -0,1	28,8	15	38	M16	66	40	85	15
SABP18S	18 +0,018	23 -0,1	31,75	16,5	42	M18x1,5	72	44	93	15
SABP20S	20 +0,021	25 -0,1	34,93	18	46	M20x1,5	78	47	101	15
SABP22S	22 +0,021	28 -0,1	38,1	20	50	M22x1,5	84	51	109	15
SABP25S	25 +0,021	31 -0,1	42,86	22	60	M24x2	94	57	124	15
SABP28S	28 +0,021	35 -0,1	47,63	25	66	M27x2	103	62	136	15
SABP30S	30 +0,021	37 -0,1	50,8	25	70	M30x2	110	66	145	17

M. Wilhelmsen A/S

Århus

Herlev

Vejle

86 150 111

44 52 13 52

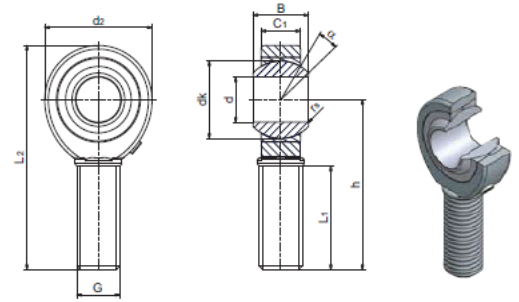
75 820 288

Gelenkköpfe

wartungspflichtig
 DIN ISO 12 240-4-Maßreihe K,
 Form M
 Gleitpaarung: Stahl/Bronze
 Material: ST 52-3 verzinkt

Rod ends

requiring maintenance
 DIN ISO 12 240-4-series K,
 form M
 sliding surface: steel/bronze
 material: ST 52-3 zinc-coated



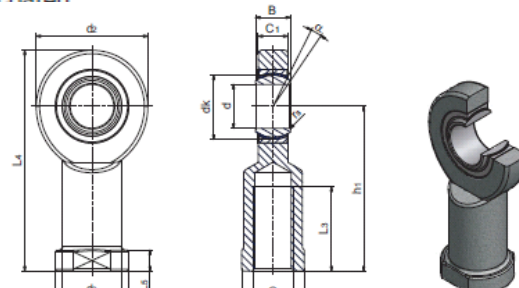
Kantenabstände/ Chamfer dimensions	Tragzahlen/ Basic load ratings [kN]		Radiale Lagerluft/ Radial internal clearance	Gewicht/ Weight ≈ kg	d
	r_s min	Dyn./Dynamic	Stat./Static		
0,3	3,3	4,1	0 - 0,035	0,016	5
0,3	4,3	5,3	0 - 0,035	0,026	6
0,3	6,8	8,5	0 - 0,035	0,044	8
0,6	10	11	0 - 0,035	0,072	10
0,6	13	14	0 - 0,035	0,108	12
0,6	17	20	0 - 0,035	0,161	14
0,6	21	25	0 - 0,035	0,225	16
0,6	26	30	0 - 0,035	0,295	18
0,6	31	35	0 - 0,035	0,382	20
0,6	38	43	0 - 0,035	0,488	22
0,6	48	65	0 - 0,035	0,749	25
0,6	59	77	0 - 0,035	0,949	28
0,6	63	86	0 - 0,035	1,13	30

Gelenkköpfe

wartungsfrei
DIN ISO 12 240-4-Maßreihe E
Form F
Gleitpaarung:
SI-C: Hartchrom/PTFE-Verbundwerkstoff
SI-ET-2RS: Hartchrom/PTFE-Gewebe
Material: C 45 verzinkt

Rod ends

maintenance free
DIN ISO 12 240-4-series E
form F
sliding surface:
SI-C: hardchrome/PTFE-composite- material
SI-ET-2RS: hardchrome/PTFE-fabric
material: C 45 zinc-coated



Serie/Series SI-C

SI-ET-2RS

(GIR-UK, GIR-UK-2RS, SI-C, SI-TE-2RS)*

Bezeichnung/Designation		Abmessung/Dimensions mm									
ohne Abdichtung/ without seals	mit Abdichtung/ with seals	d	B	dk	C1 max	d2 max	G 6H	h1	L3 min	L4 max	L5 max
SI5C		5 -0,008	6 -0,12	10	4,5	21	M5	30	11	40,5	5
SI6C		6 -0,008	6 -0,12	10	4,5	21	M6	30	11	40,5	5
SI8C		8 -0,008	8 -0,12	13	6,5	24	M8	36	15	48	5
SI10C		10 -0,008	9 -0,12	16	7,5	29	M10	43	15	57,5	6,5
SI12C		12 -0,008	10 -0,12	18	8,5	34	M12	50	18	67	7
SI15C		15 -0,008	12 -0,12	22	10,5	40	M14	61	21	81	8
SI17C		17 -0,008	14 -0,12	25	11,5	46	M16	67	24	90	10
SI20C	SI20ET-2RS	20 -0,010	16 -0,12	29	13,5	53	M20x1,5	77	30	103,5	10
SI25C	SI25ET-2RS	25 -0,010	20 -0,12	35,5	18	64	M24x2	94	36	126	12
SI30C	SI30ET-2RS	30 -0,010	22 -0,12	40,7	20	73	M30x2	110	45	146,5	15
	SI35ET-2RS	35 -0,012	25 -0,12	47	22	82	M36x3	125	60	166	15
	SI40ET-2RS	40 -0,012	28 -0,12	53	24	92	M39x3	142	65	188	18
	SIS40ET-2RS**	40 -0,012	28 -0,12	53	24	92	M42x3	142	65	188	18
	SI45ET-2RS	45 -0,012	32 -0,12	60	28	102	M42x3	145	65	196	20
	SIS45ET-2RS**	45 -0,012	32 -0,12	60	27	102	M45x3	145	65	196	20
	SI50ET-2RS	50 -0,012	35 -0,12	66	31	112	M45x3	160	68	216	20
	SIS50ET-2RS**	50 -0,012	35 -0,12	66	31	112	M52x3	160	69	216	20
	SI60ET-2RS	60 -0,015	44 -0,15	80	39	135	M52x3	175	70	242,5	20
	SIS60ET-2RS**	60 -0,015	44 -0,15	80	39	135	M60x4	175	73	242,5	20
	SI70ET-2RS	70 -0,015	49 -0,15	92	43	160	M56x4	200	80	280	20
	SIS70ET-2RS**	70 -0,015	49 -0,15	92	42	160	M72x4	200	80	280	20
	SI80ET-2RS	80 -0,015	55 -0,15	105	48	180	M64x4	230	85	320	25
	SIS80ET-2RS**	80 -0,015	55 -0,15	105	47	180	M80x4	230	85	320	25

M. Wilhelmsen A/S

Århus

Herlev

Vejle

86 150 111

44 52 13 52

75 820 288

Gelenkköpfe

wartungsfrei

DIN ISO 12 240-4-Maßreihe E

Form F

Gleitpaarung:

SI-C: Hartchrom/PTFE-Verbundwerkstoff

SI-ET-2RS: Hartchrom/PTFE-Gewebe

Material: C 45 verzinkt

Rod ends

maintenance free

DIN ISO 12 240-4-series E

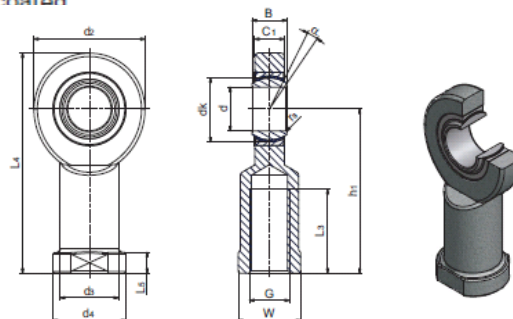
form F

sliding surface:

SI-C: hardchrome/PTFE-composite- material

SI-ET-2RS: hardchrome/PTFE-fabric

material: C 45 zinc-coated



W	d3 max	d4 max	Kippwinkel/ tilting angle $\alpha^\circ \approx$	Kantenabstände/ Chamfer dimensions		Tragzahlen/ Basic load ratings [kN]		Radiale Lagerluft/ Radial internal clearance CN	Gewicht/ Weight \approx kg	d
				r5 min	Dyn./ Dynamic	Stat./ Static				
10	10	13	13	0,3	3,6	8,1	0 - 0,032	0,016	5	
11	11	13	13	0,3	3,6	8,1	0 - 0,032	0,017	6	
13	13	16	15	0,3	5,8	12,9	0 - 0,032	0,035	8	
16	16	19	12	0,3	8,6	17,6	0 - 0,032	0,061	10	
18	19	22	10	0,3	11	24,5	0 - 0,032	0,096	12	
21	21	26	8	0,3	18	36	0 - 0,040	0,162	15	
27	25	29	10	0,3	22	45	0 - 0,040	0,233	17	
30	28	34	9	0,3	31	60	0 - 0,040	0,324	20	
36	35	42	7	0,6	51	83	0 - 0,050	0,625	25	
46	42	50	6	0,6	65	110	0 - 0,050	0,976	30	
55	48	58	6	0,6	112	146	0 - 0,050	1,52	35	
60	52	65	7	0,6	140	180	0 - 0,060	2,06	40	
55	52	65	7	0,6	140	180	0 - 0,060	1,96	40	
65	58	70	7	0,6	180	240	0 - 0,060	2,72	45	
60	58	70	7	0,6	180	240	0 - 0,060	2,44	45	
70	62	75	6	0,6	220	290	0 - 0,060	3,57	50	
65	62	75	6	0,6	220	290	0 - 0,060	3,40	50	
80	70	88	6	1	345	450	0 - 0,060	5,63	60	
75	70	88	6	1	345	450	0 - 0,060	5,63	60	
85	80	98	6	1	440	610	0 - 0,072	8,33	70	
80	85	98	6	1	440	610	0 - 0,072	8,33	70	
95	95	110	6	1	567	750	0 - 0,072	13,04	80	
100	95	110	6	1	567	750	0 - 0,072	13,04	80	

M. Wilhelmsen A/S

Århus

Herlev

Vejle

86 150 111

44 52 13 52

75 820 288

Gelenkköpfe

wartungsfrei

DIN ISO 12 240-4-Maßreihe E

Form M

Gleitpaarung:

SA-C: Hartchrom/PTFE-Verbundwerkstoff

SA-ET-2RS: Hartchrom/PTFE-Gewebe

Material: C 45 verzinkt

Rod ends

maintenance free

DIN ISO 12 240-4-series E

form M

sliding surface:

SA-C hardchrome/PTFE-composite-material

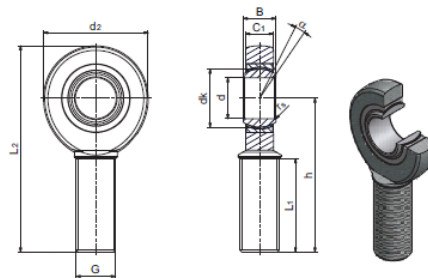
SA-ET-2RS: hardchrome/PTFE-fabric

material: C 45 zinc-coated

Serie/Series SA-C

SA-ET-2RS

(GAR-UK, GAR-UK-2RS, SA-C, SA-TE-2RS)*



Bezeichnung/Designation		Abmessung/Dimensions mm									
ohne Abdichtung/ without seals	mit Abdichtung/ with seals	d	B	dk	C1 max	d2 max	G 6g	h	L1 min	L2 max	
SA5C		5 -0,008	6 -0,12	10	4,5	21	M5	36	16	46,5	
SA6C		6 -0,008	6 -0,12	10	4,5	21	M6	36	16	46,5	
SA8C		8 -0,008	8 -0,12	13	6,5	24	M8	42	21	54	
SA10C		10 -0,008	9 -0,12	16	7,5	29	M10	48	26	62,5	
SA12C		12 -0,008	10 -0,12	18	8,5	34	M12	54	28	71	
SA15C		15 -0,008	12 -0,12	22	10,5	40	M14	63	34	83	
SA17C		17 -0,008	14 -0,12	25	11,5	46	M16	69	36	92	
SA20C	SA20ET-2RS	20 -0,010	16 -0,12	29	13,5	53	M20x1,5	78	43	104,5	
SA25C	SA25ET-2RS	25 -0,010	20 -0,12	35,5	18	64	M24x2	94	53	126	
SA30C	SA30ET-2RS	30 -0,010	22 -0,12	40,7	20	73	M30x2	110	65	146,5	
	SA35ET-2RS	35 -0,012	25 -0,12	47	22	82	M36x3	140	82	181	
	SA40ET-2RS	40 -0,012	28 -0,12	53	24	92	M39x3	150	86	196	
	SAS40ET-2RS**	40 -0,012	28 -0,12	53	23	92	M42x3	145	90	191	
	SA45ET-2RS	45 -0,012	32 -0,12	60	28	102	M42x3	163	92	214	
	SAS45ET-2RS**	45 -0,012	32 -0,12	60	27	102	M45x3	165	95	216	
	SA50ET-2RS	50 -0,012	35 -0,12	66	31	112	M45x3	185	104	241	
	SAS50ET-2RS**	50 -0,012	35 -0,12	66	30	112	M52x3	195	110	251	
	SA60ET-2RS	60 -0,015	44 -0,15	80	39	135	M52x3	210	115	277,5	
	SAS60ET-2RS**	60 -0,015	44 -0,15	80	38	135	M60x4	225	120	292,5	
	SA70ET-2RS	70 -0,015	49 -0,15	92	43	160	M56x4	235	125	315	
	SAS70ET-2RS**	70 -0,015	59 -0,15	92	42	160	M72x4	265	132	345	
	SA80ET-2RS	80 -0,015	55 -0,15	105	48	180	M64x4	270	140	360	
	SAS80ET-2RS**	80 -0,015	55 -0,15	105	47	180	M80x4	295	147	385	

M. Wilhelmsen A/S

Århus

Herlev

Vejle

86 150 111

44 52 13 52

75 820 288

Gelenkköpfe

wartungsfrei

DIN ISO 12 240-4-Maßreihe E

Form M

Gleitpaarung:

SA-C: Hartchrom/PTFE-Verbundwerkstoff

SA-ET-2RS: Hartchrom/PTFE-Gewebe

Material: C 45 verzinkt

Rod ends

maintenance free

DIN ISO 12 240-4-series E

form M

sliding surface:

SA-C hardchrome/PTFE-composite-material

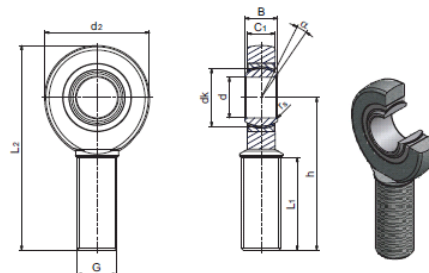
SA-ET-2RS: hardchrome/PTFE-fabric

material: C 45 zinc-coated

Serie/Series SA-C

SA-ET-2RS

(GAR-UK, GAR-UK-2RS, SA-C, SA-TE-2RS)*



Kippwinkel/ tilting angle $\alpha^\circ \approx$	Kantenabstände/ Chamfer dimensions	Tragzahlen/ Basic load ratings [kN]		Radiale Lagerluft/ Radial internal clearance	Gewicht/ Weight \approx kg	d
	$r_{s \min}$	Dyn./ Dynamic	Stat./ Static	CN		
13	0,3	3,6	3,9	0 - 0,032	0,017	5
13	0,3	3,6	5,5	0 - 0,032	0,017	6
15	0,3	5,8	10	0 - 0,032	0,029	8
12	0,3	8,6	16	0 - 0,032	0,044	10
10	0,3	11	23	0 - 0,032	0,066	12
8	0,3	18	32	0 - 0,040	0,120	15
10	0,3	22	44	0 - 0,040	0,170	17
9	0,3	31	60	0 - 0,040	0,280	20
7	0,6	51	83	0 - 0,050	0,510	25
6	0,6	65	110	0 - 0,050	0,800	30
6	0,6	112	146	0 - 0,050	1,40	35
7	0,6	140	180	0 - 0,060	1,80	40
7	0,6	140	180	0 - 0,060	1,80	40
7	0,6	180	240	0 - 0,060	2,50	45
7	0,6	180	240	0 - 0,060	2,50	45
6	0,6	220	290	0 - 0,060	3,60	50
6	0,6	220	290	0 - 0,060	3,60	50
6	1	345	450	0 - 0,060	5,70	60
6	1	345	450	0 - 0,060	5,70	60
6	1	440	610	0 - 0,072	7,90	70
6	1	440	610	0 - 0,072	7,90	70
6	1	567	750	0 - 0,072	12,00	80
6	1	567	750	0 - 0,072	12,00	80

M. Wilhelmsen A/S

Århus

Herlev

Vejle

86 150 111

44 52 13 52

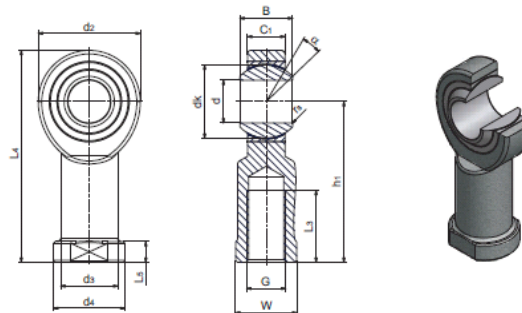
75 820 288

Gelenkköpfe

wartungsfrei
DIN ISO 12 240-4-Maßreihe K,
Form F
Gleitpaarung: Stahl/PTFE
Material: ST 52-3 verzinkt

Rod ends

maintenance free
DIN ISO 12 240-4-series K,
form F
sliding surface: steel/PTFE
material: ST 52-3 zinc-coated



Serie/Series SIK·C SIJK·C (GIKR·PW, SIKB·F, PKS·ES)

Bezeichnung/ Designation	Abmessung/Dimensions mm											
	d	B	dk	C _{1 max}	d _{2 max}	G 6H	h ₁	L _{3 min}	L _{4 max}	L _{5 max}	W	
SIK5C	5 +0,012	8 -0,15	11,112	6	19,5	M5	30	12	39,5	5	10	
SIK6C	6 +0,012	9 -0,15	12,7	7,5	21,2	M6	30	9	40,4	5	10	
SIK8C	8 +0,015	12 -0,15	15,88	9,5	25,5	M8	36	12	48,5	5	13	
SIK10C	10 +0,015	14 -0,20	19,05	11,5	31	M10	43	19	58,3	6,5	16	
SIK12C	12 +0,015	16 -0,20	22,23	12,5	34	M12	50	23	67	6,5	18	
SIK14C	14 +0,018	19 -0,20	25,4	14,5	38	M14	57	23	76	8	21	
SIK16C	16 +0,018	21 -0,20	28,58	15,5	42	M16	64	24	85	8	24	
SIK18C	18 +0,018	23 -0,20	31,75	17,5	46	M18x1,5	71	27	94	10	27	
SIK20C	20 +0,021	25 -0,20	34,93	18,5	50	M20x1,5	77	30	102	10	30	
SIJK22C	22 +0,021	28 -0,20	38,1	21	56	M22x1,5	84	33	112	12	34	
SIJK25C	25 +0,021	31 -0,20	42,86	23	60	M24x2	94	36	124	12	36	
SIJK28C	28 +0,021	35 -0,20	47,63	26	66	M27x2	103	41	136	14	41	
SIJK30C	30 +0,021	37 -0,20	50,8	27	70	M30x2	110	45	145	15	46	

Serie/Series SIKP·C* (SGS-M·)

SIKP5C	5 +0,012	8 -0,10	11,12	6	18	M4	27	10	36	5	9
SIKP6C	6 +0,012	9 -0,12	12,7	6,8	20	M6	30	12	40	5	11
SIKP8C	8 +0,015	12 -0,12	15,88	9	24	M8	36	16	48	5	14
SIKP10C	10 +0,015	14 -0,10	19,05	10,5	28	M10x1,25	43	20	57	6,5	17
SIKP12C	12 +0,018	16 -0,12	22,22	12	32	M12x1,25	50	22	66	6,5	19
SIKP16C	16 +0,018	21 -0,12	28,58	15	42	M16x1,5	64	28	85	8	22
SIKP20C	20 +0,021	25 -0,12	34,92	18	50	M20x1,5	77	33	102	10	32
SIKP30C	30 +0,021	37 -0,12	51	25	70	M27x2	110	51	145	15	41
SIKP35C	35 +0,025	43 -0,16	57,15	28	80	M36x2	125	56	165	15	50

M. Wilhelmsen A/S

Århus

Herlev

Vejle

86 150 111

44 52 13 52

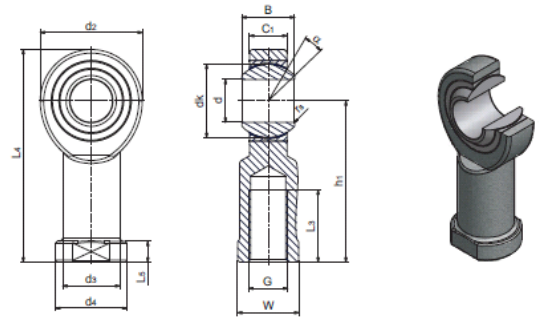
75 820 288

Gelenkköpfe

wartungsfrei
DIN ISO 12 240-4-Maßreihe K,
Form F
Gleitpaarung: Stahl/PTFE
Material: ST 52-3 verzinkt

Rod ends

maintenance free
DIN ISO 12 240-4-series K,
form F
sliding surface: steel/PTFE
material: ST 52-3 zinc-coated



d3 max		d4 max	Kippwinkel/ tilting angle $\alpha^\circ \approx$	Kantenabstände/ Chamfer dimensions $r_{s \min}$	Tragzahlen/ Basic load ratings [kN] Dyn./ Dynamic Stat./ Static		Radiale Lagerluft/ Radial internal clearance CN	Gewicht/ Weight \approx kg	d
10	13	4	0,3	3,6	4,6	0 - 0,032	0,024	5	
10	13	9	0,3	4,7	5,2	0 - 0,032	0,028	6	
12,5	16	12	0,3	7,6	8,2	0 - 0,032	0,053	8	
15	19	10	0,6	12	15	0 - 0,032	0,110	10	
17,5	22	12	0,6	14	19	0 - 0,032	0,140	12	
20	25	14	0,6	19	24	0 - 0,040	0,200	14	
22	27	14	0,6	23	29	0 - 0,040	0,250	16	
25	31	13	0,6	29	34	0 - 0,040	0,350	18	
27,5	34	14	0,6	34	40	0 - 0,040	0,430	20	
30	37	14	0,6	42	50	0 - 0,050	0,610	22	
33,5	42	14	0,6	52	57	0 - 0,050	0,810	25	
37	46	14	0,6	66	69	0 - 0,050	1,20	28	
40	50	15	0,6	73	77	0 - 0,050	1,40	30	
9	11	13	0,3	6	7,5	0,008 - 0,032	0,024	5	
10	13	13	0,3	7,2	9,3	0,008 - 0,032	0,028	6	
12,5	16	13	0,3	11,6	16,7	0,008 - 0,032	0,053	8	
15	19	13	0,3	14,5	23,4	0,010 - 0,040	0,110	10	
17,5	22	13	0,6	17	32	0,010 - 0,040	0,140	12	
22	27	15	0,6	28,5	52,7	0,010 - 0,040	0,250	16	
27,5	34	14	0,6	40	78,1	0,010 - 0,040	0,043	20	
40	50	15	0,6	81	168,4	0,010 - 0,040	1,40	30	
46	58	15	0,6	100	205,7	0,012 - 0,050	1,60	35	

M. Wilhelmsen A/S

Århus

Herlev

Vejle

86 150 111

44 52 13 52

75 820 288

Gelenkköpfe

wartungsfrei

DIN ISO 12 240-4-Maßreihe K,
Form M

Gleitpaarung: Stahl/PTFE

Material: ST 52-3 verzinkt

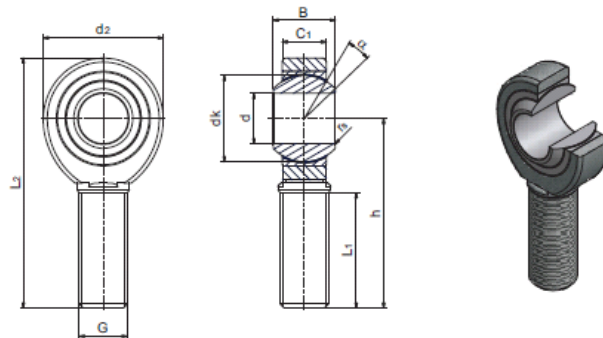
Rod ends

maintenance free

DIN ISO 12 240-4-series K,
form M

sliding surface: steel/PTFE

material: ST 52-3 zinc-coated



Serie/Series SAK·C SAJK·C (GAKR·PW, SAKB·F, POS·EC)

Bezeichnung/ Designation	Abmessung/Dimensions mm								
	d	B	dk	C1 max	d2 max	G 6g	h	L1 min	L2 max
SAK5C	5 +0,012	8 -0,15	11,112	7,5	19,5	M5	33	19	42,5
SAK6C	6 +0,012	9 -0,15	12,7	7,5	21,2	M6	36	21	46,4
SAK8C	8 +0,015	12 -0,15	15,88	9,5	25,5	M8	42	25	54,5
SAK10C	10 +0,015	14 -0,20	19,05	11,5	31	M10	48	28	63,3
SAK12C	12 +0,015	16 -0,20	22,23	12,5	34	M12	54	32	71
SAK14C	14 +0,018	19 -0,20	25,4	14,5	38	M14	60	36	79
SAK16C	16 +0,018	21 -0,20	28,58	15,5	42	M16	66	37	87
SAK18C	18 +0,018	23 -0,20	31,75	17,5	46	M18x1,5	72	41	95
SAK20C	20 +0,021	25 -0,20	34,93	18,5	50	M20x1,5	78	45	103
SAJK22C	22 +0,021	28 -0,20	38,1	21	56	M22x1,5	84	48	112
SAJK25C	25 +0,021	31 -0,20	42,86	23	60	M24x2	94	55	124
SAJK28C	28 +0,021	35 -0,20	47,63	26	66	M27x2	103	62	136
SAJK30C	30 +0,021	37 -0,20	50,8	27	70	M30x2	110	66	145

M. Wilhelmsen A/S

Århus

Herlev

Vejle

86 150 111

44 52 13 52

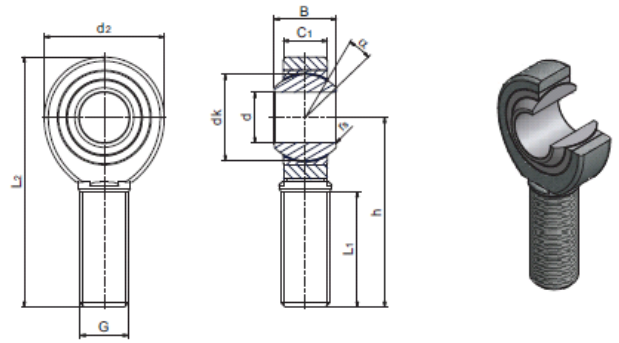
75 820 288

Gelenkköpfe

wartungsfrei
DIN ISO 12 240-4-Maßreihe K,
Form M
Gleitpaarung: Stahl/PTFE
Material: ST 52-3 verzinkt

Rod ends

maintenance free
DIN ISO 12 240-4-series K,
form M
sliding surface: steel/PTFE
material: ST 52-3 zinc-coated



Kippwinkel/ tilting angle $\alpha^\circ \approx$	Kantenabstände/ Chamfer dimensions	Tragzahlen/ Basic load ratings [kN]		Radiale Lagerluft/ Radial internal clearance	Gewicht/ Weight \approx kg	d
	r_s min	Dyn./ Dynamic	Stat./ Static	CN		
4	0,3	3,6	3,9	0 - 0,032	0,017	5
9	0,3	4,7	5,2	0 - 0,032	0,023	6
12	0,3	7,6	8,2	0 - 0,032	0,047	8
10	0,6	12	15	0 - 0,032	0,085	10
12	0,6	14	19	0 - 0,032	0,120	12
14	0,6	19	24	0 - 0,040	0,170	14
14	0,6	23	29	0 - 0,040	0,230	16
13	0,6	29	34	0 - 0,040	0,310	18
14	0,6	34	40	0 - 0,040	0,400	20
14	0,6	42	50	0 - 0,050	0,490	22
14	0,6	52	57	0 - 0,050	0,650	25
14	0,6	66	69	0 - 0,050	0,870	28
15	0,6	73	77	0 - 0,050	1,10	30