

M **WILHELMSSEN A/S**



VIBRATIONSDÆMPERE

Århus

86 150 111

Herlev

44 52 13 52

Vejle

75 820 288



INDHOLDFORTEGNELSE

Information.....	1
Type A.....	2
Type B.....	4
Type C.....	6
Type D.....	8
Type E.....	10
Type DS.....	12
Type AK.....	12
Anslagsbuffer med gevindbolt.....	13
Anslagsbuffer indvendigt gevind.....	13
Parabel Fjeder	14
Type AD.....	15
Type TF.....	16
Type SE.....	17
Type VP.....	18
Type RA.....	19
Type RAEM.....	20
Topelement serice C.....	21
Hatte-element.....	21
Klokke-element.....	22
Bøjle-element.....	22
Vibrationsplade.....	23
Vibrations-skinne.....	24
Rustfri maskinsko type H.....	25
Rustfri maskinsko type M.....	26



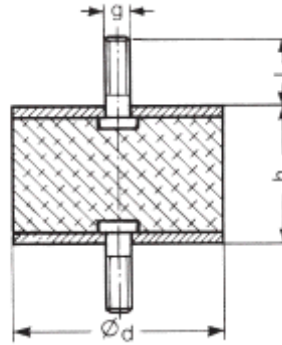
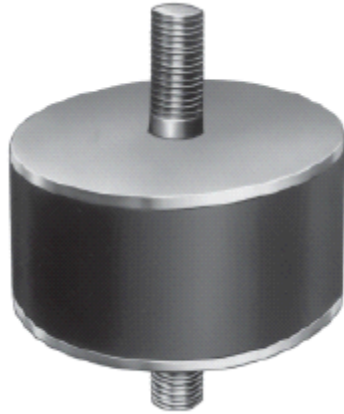
INFORMATION

Kataloget giver overblik over alle de vibrationsdæmpere vi har hos M. Wilhelmsen A/S.

Det er muligt at få rustfri, andre farve gummi, andre størrelse shore i vibrations dæmpere, det kræver blot en forsøgelse på en minimum ordremængde.

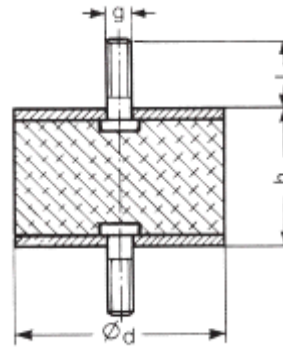
Alle former for leverancer er mulige.

TYPE A



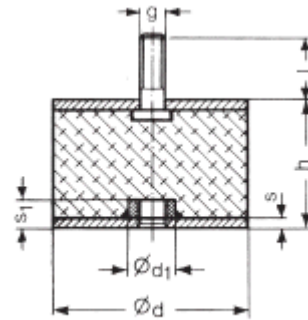
	Diameter	Højde	gevind
Type A	8	8	M4
Type A	10	10	M4
Type A	15	10	M4
Type A	15	15	M4
Type A	15	20	M4
Type A	15	30	M4
Type A	20	10	M6
Type A	20	15	M6
Type A	20	20	M6
Type A	20	25	M6
Type A	25	10	M6
Type A	25	15	M6
Type A	25	20	M6
Type A	25	25	M6
Type A	25	30	M6
Type A	30	15	M8
Type A	30	20	M8
Type A	30	20	45 SHORE M8
Type A	30	25	M8
Type A	30	30	M8
Type A	40	15	M8
Type A	40	20	M8
Type A	40	30	M8
Type A	40	35	M8
Type A	40	40	M8
Type A	40	50	M8

TYPE A



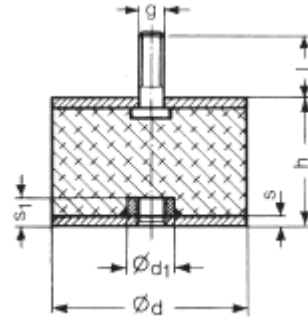
	Diameter	Højde	gevind
Type A	50	20	M10
Type A	50	25	M10
Type A	50	30	M10
Type A	50	40	M10
Type A	50	45	M10
Type A	50	50	M10
Type A	60	20	M12
Type A	60	30	M12
Type A	60	40	M12
Type A	60	50	M10
Type A	60	60	M12
Type A	70	40	M12
Type A	70	45	M12
Type A	70	50	M12
Type A	75	25	M12
Type A	75	30	M12
Type A	75	40	M12
Type A	75	45	M12
Type A	75	50	M12
Type A	75	55	M12
Type A	75	60	M12
Type A	100	40	M16
Type A	100	50	M16
Type A	100	55	M16

TYPE B



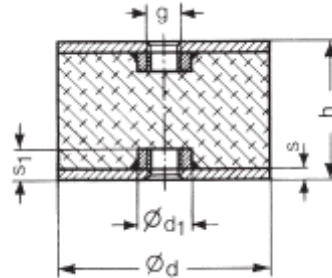
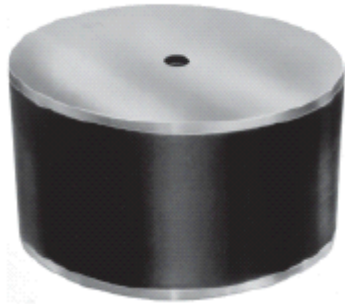
	Diameter	Højde	gevind
TYPE B	15	15	M4
TYPE B	15	20	M4
TYPE B	15	30	M4
TYPE B	20	15	M6
TYPE B	20	20	M6
TYPE B	20	30	M6
TYPE B	25	15	M6
TYPE B	25	20	M6
TYPE B	25	25	M6
TYPE B	25	30	M6
TYPE B	30	15	M8
TYPE B	30	20	M8
TYPE B	30	25	M8
TYPE B	30	30	M8
TYPE B	30	40	M8
TYPE B	40	20	M8
TYPE B	40	30	M8
TYPE B	40	35	M8
TYPE B	40	40	M8
TYPE B	50	20	M10
TYPE B	50	25	M10
TYPE B	50	30	M10
TYPE B	50	40	M10
TYPE B	50	45	M10
TYPE B	50	50	M10
TYPE B	60	30	M12

TYPE B



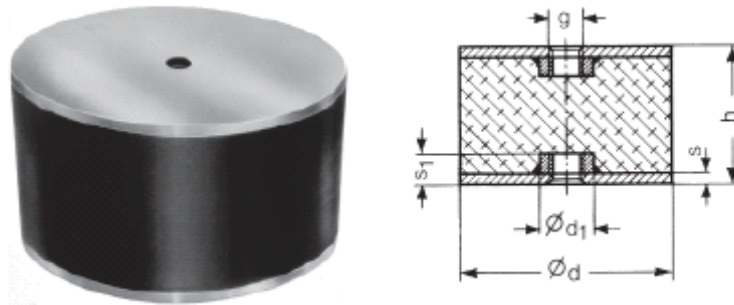
	Diameter	Højde	gevind
Type B	60	40	M12
Type B	60	50	M12
Type B	60	60	M12
Type B	70	40	M12
Type B	70	45	M12
Type B	70	50	M12
Type B	75	25	M12
Type B	75	40	M12
Type B	75	50	M12
Type B	75	55	M12

TYPE C



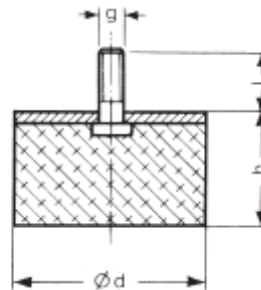
	Diameter	Højde	gevind
Type C	10	10	M4
Type C	10	20	M4
Type C	15	15	M4
Type C	15	20	M4
Type C	15	25	M4
Type C	15	30	M4
Type C	20	15	M6
Type C	20	20	M6
Type C	20	25	M6
Type C	20	30	M6
Type C	25	20	M6
Type C	25	25	M6
Type C	25	30	M6
Type C	30	20	M8
Type C	30	25	M8
Type C	30	30	M8
Type C	30	35	M8
Type C	40	20	M8
Type C	40	30	M8
Type C	40	35	M8
Type C	40	40	M8
Type C	40	45	M8
Type C	50	30	M10
Type C	50	35	M10
Type C	50	40	M10
Type C	50	45	M10

TYPE C



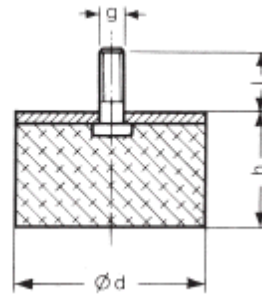
	Diameter	Højde	gevind
Type C	50	50	M10
Type C	60	30	M12
Type C	60	40	M12
Type C	60	50	M12
Type C	60	60	M12
Type C	70	40	M12
Type C	70	45	M12
Type C	70	50	M12
Type C	75	36	M12
Type C	75	40	M12
Type C	75	45	M12
Type C	75	50	M12
Type C	75	55	M12
Type C	75	60	M12
Type C	100	40	M16
Type C	100	50	M16
Type C	100	55	M16
Type C	140	42	M20
Type C	150	75	M20

TYPE D



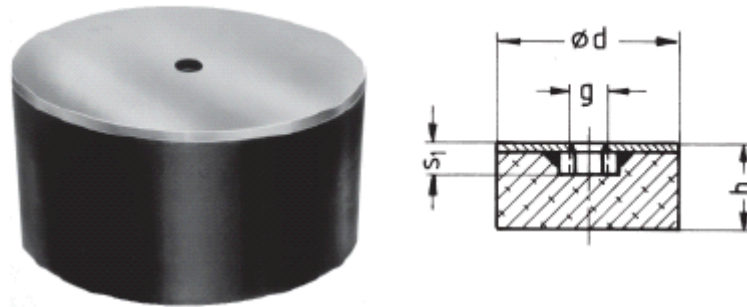
	Diameter	Højde	gevind
Type D	10	08	M6
Type D	15	06	M6
Type D	15	10	M6
Type D	15	15	M6
Type D	15	20	M6
Type D	15	25	M6
Type D	20	05	M6
Type D	20	08	M6
Type D	20	15	M6
Type D	20	20	M6
Type D	20	25	M6
Type D	25	15	M6
Type D	25	20	M6
Type D	25	25	M6
Type D	25	30	M6
Type D	30	06	M8
Type D	30	10	M8
Type D	30	15	M8
Type D	30	20	M8
Type D	30	25	M8
Type D	30	30	M8
Type D	40	20	M8
Type D	40	30	M8
Type D	40	35	M8
Type D	40	40	M8
Type D	40	45	M8

TYPE D



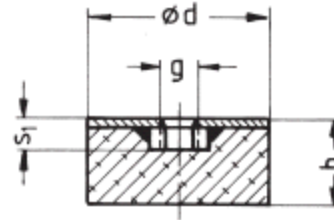
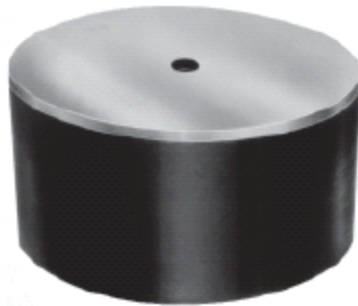
	Diameter	Højde	gevind
Type D	50	10	M10
Type D	50	15	M10
Type D	50	20	M10
Type D	50	25	M10
Type D	50	27	M10
Type D	50	30	M10
Type D	50	40	M10
Type D	50	45	M10
Type D	50	50	M10
Type D	50	60	M10
Type D	60	20	M12
Type D	60	30	M12
Type D	60	40	M12
Type D	60	50	M12
Type D	60	60	M12
Type D	70	40	M12
Type D	70	45	M12
Type D	70	50	M12
Type D	75	25	M12
Type D	75	40	M12
Type D	75	45	M12
Type D	75	50	M12

TYPE E



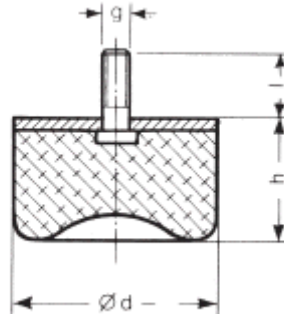
	Diameter	Højde	gevind
Type E	15	15	M4
Type E	15	20	M4
Type E	15	25	M4
Type E	15	30	M4
Type E	20	20	M6
Type E	20	25	M6
Type E	25	15	M6
Type E	25	20	M6
Type E	25	25	M6
Type E	25	30	M6
Type E	30	20	M8
Type E	30	25	M8
Type E	30	30	M8
Type E	40	20	M8
Type E	40	30	M8
Type E	40	35	M8
Type E	40	40	M8
Type E	40	45	M8
Type E	50	20	M10
Type E	50	25	M10
Type E	50	30	M10
Type E	50	40	M10
Type E	50	45	M10
Type E	50	50	M10
Type E	60	20	M12
Type E	60	30	M10

TYPE E



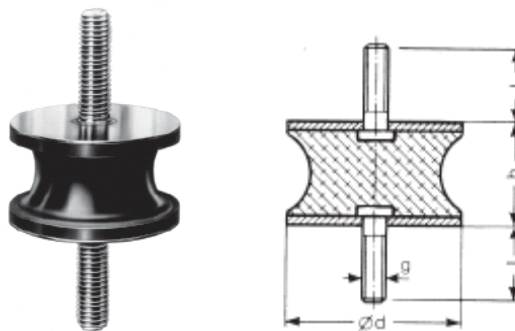
	Diameter	Højde	gevind
Type E	60	40	M10
Type E	60	50	M10
Type E	60	60	M12
Type E	70	40	M12
Type E	70	45	M12
Type E	70	50	M10
Type E	75	25	M12
Type E	75	40	M12
Type E	75	50	M12

TYPE DS



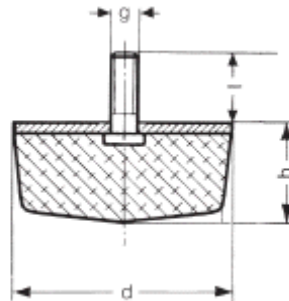
	Diameter	Højde	Længden	Gevind
Type DS	15	13	13	M4
Type DS	20	19	19	M6
Type DS	25	18,5	18,5	M6
Type DS	30	20,5	20,5	M8
Type DS	40	24,5	24,5	M8
Type DS	50	34	34	M10
Type DS	70	25	25	M10
Type DS	75	37	37	M12
Type DS	100	43	43	M16

TYPE AK



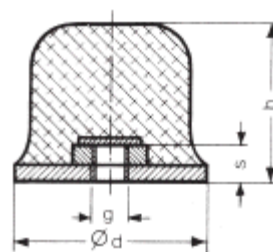
	Diameter	Højde	Længden	Gevind
Type AK	20	15	19	M6
Type AK	30	20	20,5	M8
Type AK	50	30	34	M10
Type AK	75	40	37	M12

ANSLAGSBUFFER MED GEVINDBOLT



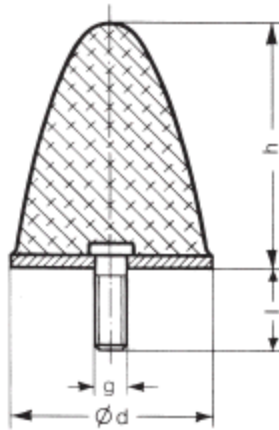
	Diameter	Højde	Længden	Gevind
Buffer med gevindbolt	25	16,5	18,5	M6
Buffer med gevindbolt	50	17	28	M10
Buffer med gevindbolt	80	30	35	M12
Buffer med gevindbolt	125	45	43	M16

ANSLAGSBUFFER MED INDVENDIGT GEVIND



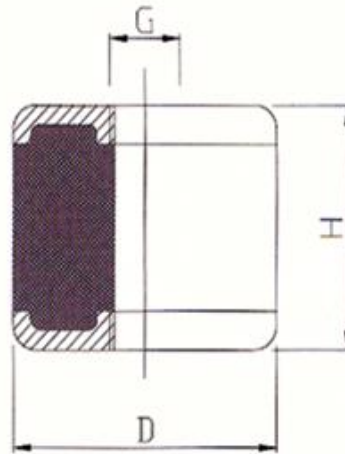
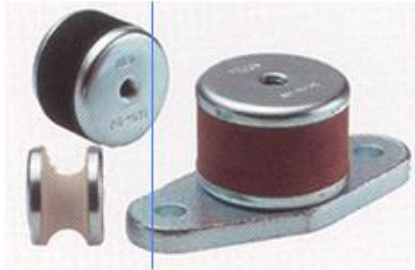
	Diameter	Højde	Gevind
Buffer med indvendigt gevind	52	35	M10
Buffer med indvendigt gevind	83	60	M12
Buffer med indvendigt gevind	125	90	M16

PARABELFJEDER



	Diameter	Højde	Længden	Gevind
Buffer med gevindbolt	25	16,5	18,5	M6
Buffer med gevindbolt	50	17	28	M10
Buffer med gevindbolt	80	30	35	M12
Buffer med gevindbolt	125	45	43	M16

TYPE AD



Type	Hårdhed Gummifarve	Dimension i mm			Normal Belastning (kp)	Statisk Nedbøjning
		D	H	G		
AD 1215	Hvid	12	15	M3	7	2,6
AD 2015	Hvid	20	15	M6	15	1,5
	Rød				20	1,3
	Sort				25	1,2
AD 3025	Hvid	30	25	M8	35	2,7
	Rød				45	2,5
	Sort				55	2,0
AD 4030	Hvid	40	30	M8	65	3,5
	Rød				80	2,8
	Sort				100	2,0
AD 5035	Hvid	50	35	M10	100	4,0
	Rød				115	3,0
	Sort				135	2,0
AD 7535	Hvid	75	35	M12	225	2,8
	Rød				300	2,7
	Sort				400	2,2
AD 10050	Hvid	100	50	M12	300	4,2
	Rød				400	4,0
	Sort				600	2,2

Svingningsdæmperen leveres i tre gummi hårdheder og farven på gummet angiver hårdheden.

Hvid: 45IHR

Rød: 55IHR

Sort: 65IHR

Den elforzinkede fodplade bestilles for sig

TYPE TF

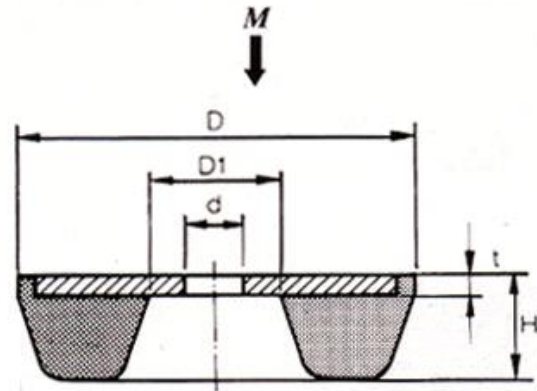


Betegnelse	Dimensioner i mm			Gevind	Max belasnintg (KG)
	D	H min	H max		
TF 250	69	23	1	M12	250
TF 250 SS	69	23	1	M12	250
TF 600	81	25	1	M12	600
TF 600 SS	81	25	1	M12	600
TF 1200	108	29	1	M16	1200
TF 1200 SS	108	29	1	M16	1200
TF 3000	151	35	1	M20	3000
TF 4000	170	39	1	M20	4000
TF 6000	205	44	1	M24	6000

SS = rustfri

Cylindrisk maskinsko, hvor gummiets giver god friktion mod gulvet og behøver derfor ikke skrues fast. Gummiets er olie- og kemikaliebestandigt, alle dele er elforzinkede og kromaterede som korrosionsbeskyttelse.

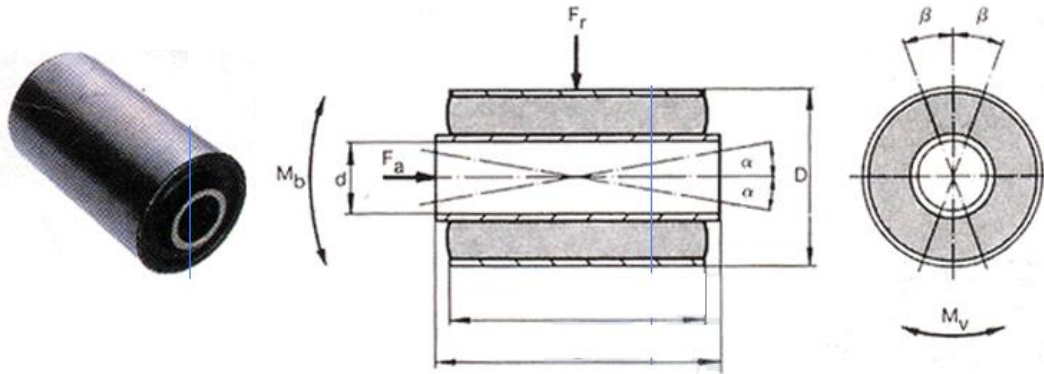
TYPE SE



Beskrivelse	Dimensioner					Max belastning
	D	D1	d	H	t	
SE 75	55	18	8	15	3	150
SE 250	75	25	10	17	4	400
SE 750	115	40	14	24	4	1100

Type SE kan anvendes til kontormaskiner, symaskiner, elmotorer mm. Dæmperen består af en cirkelformet gummikrop der er fastvulkaniseret til basisplade af stål.

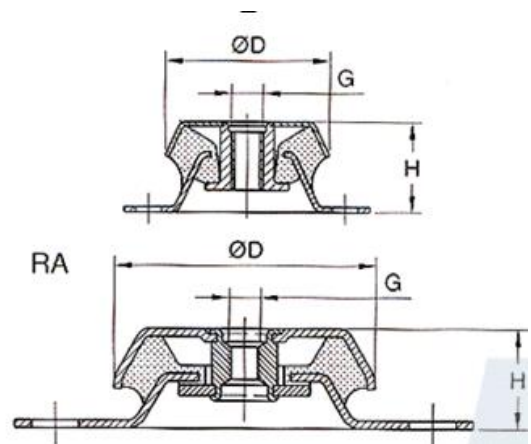
TYPE VP



Betegnelse	Dimensioner i mm				Max Belastning Fr N
	d	D	L	l	
VP 10/2525	10	25	25	20	2300
VP 10/2540	10	25	40	35	3800
VP 15/3530	15	35	30	25	3500
VP 15/3530	15	35	50	45	6000
VP 20/4540	20	45	40	35	6800
VP 20/4575	20	45	75	70	13500
VP 25/5045	25	50	45	40	9000
VP 25/5085	25	50	85	80	18000
VP 30/6055	30	60	55	45	12000
VP 30/60100	30	60	100	90	25000
VP 35/6560	35	65	60	50	16000
VP 35/65110	35	65	110	100	31500
VP 40/7065	40	70	65	55	20500
VP 40/70120	40	70	120	110	40000
VP 45/7570	45	75	70	60	24000
VP 45/75130	45	75	130	120	40000
VP 50/8075	50	80	75	65	28500
VP 50/80140	50	80	140	130	49000

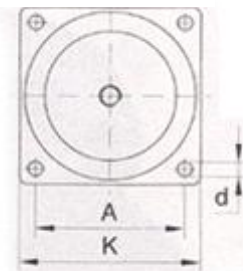
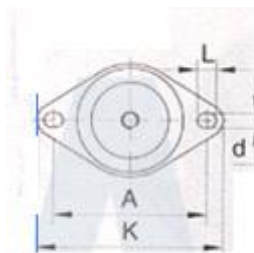
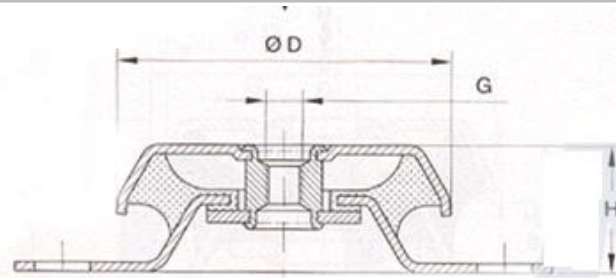
OBS! Flere af disse "VP" betegnelser udgår i fremtiden.

TYPE RA



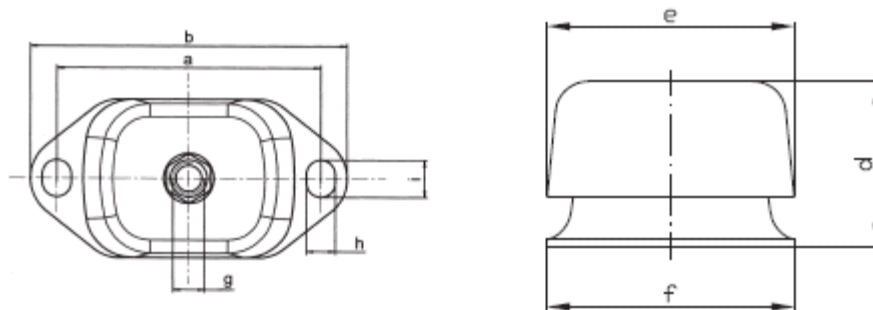
Betegnelse	DIMENSIONER I MM						Gevind	Max belastning (KG)
	D	A	H	K	d	L		
RA 100-40	79	110	30,0	130	9	12	M10	95
RA 100-60	79	110	30,0	130	9	12	M10	190
RA 100-40	79	110	30,0	130	9	15	M12	190
RA 100-60	79	110	30,0	130	9	15	M12	190
RA 200-40	94	124	35,0	150	10	18	M10	180
RA 200-60	94	124	35,0	150	10	18	M10	270
RA 200-40	94	124	35,0	150	10	18	M12	180
RA 200-60	94	124	35,0	150	10	18	M12	270
RA 350-40	101	140-148	38,0	175	14	18	M12	250
RA 350-60	101	140-148	38,0	175	14	18	M12	450
RA 350-40	101	140-148	38,0	175	14	18	M16	250
RA 350-60	101	140-148	38,0	175	14	18	M16	450
RA 500-40	123	158	42,0	192	14	-	M16	400
RA 500-60	123	158	42,0	192	14	-	M16	600
RA 800-40	144	182	48,0	216	14	-	M16	750
RA 800-60	144	182	48,0	216	14	-	M16	1300
RA 1200-40	161	140	58,0	170	14	-	M20	900
RA 1200-60	161	140	58,0	170	14	-	M20	1600
RA 1800-40	181	160	66,5	190	14	-	M20	1300
RA 1800-60	181	160	66,5	190	14	-	M20	2100

TYPE RAEM



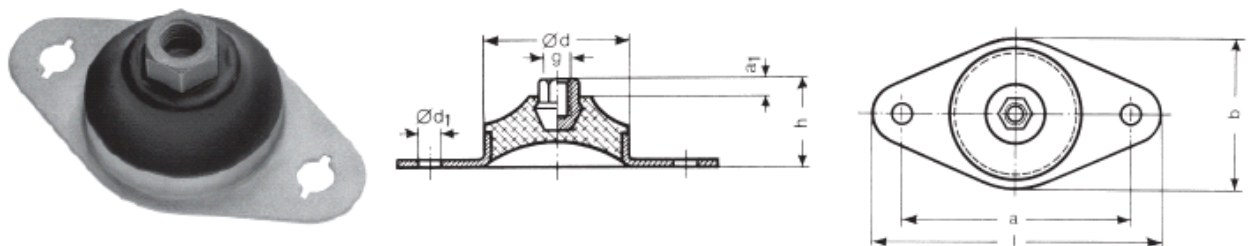
Betegnelse	DIMENSIONER I MM							Gevind	Max belasting (KG)
	D	A	W	H	K	d	L		
RAEM 40 40	64	88	-	35,5	110	9,0	12	M10	30
RAEM 40 60	64	88	61	35,5	110	9,0	12	M10	60
RAEM 60 40	63	100	61	35,5	120	15,0	15	M12	60
RAEM 60-60	63	100	-	35,5	120	15,0	15	M12	120
RAEM 125-40	84	110	-	35,5	135	11,0	15	M10	80
RAEM 125-60	84	110	-	35,5	135	11,0	15	M10	180
RAEM 125-40	84	110	-	35,5	135	11,0	15	M12	80
RAEM 125-60	84	110	-	35,5	135	11,0	15	M12	180
RAEM 350-40	110	140-148	-	42,0	175	14,0	18	M16	200
RAEM 350-60	110	140-148	-	42,0	175	14,0	18	M16	400
RAEM 350-40	110	140-148	-	42,0	175	14,0	18	M12	200
RAEM 350-60	110	140-148	-	42,0	175	14,0	18	M12	400
RAEM 800-40	155	182	-	54,0	216	14,0	18	M16	450
RAEM 800-60	155	182	-	54,0	216	14,0	18	M16	800
RAEM1500-40	182	146	-	85,0	180	14,0	-	M20	900
RAEM1500-60	182	146	-	85,0	180	14,0	-	M20	1700
RAEM2500-40	224	180	-	105,5	220	17,5	-	M24	1700
RAEM2500-60	224	180	-	105,5	220	17,5	-	M24	3400

TOPELEMENT SERIE C



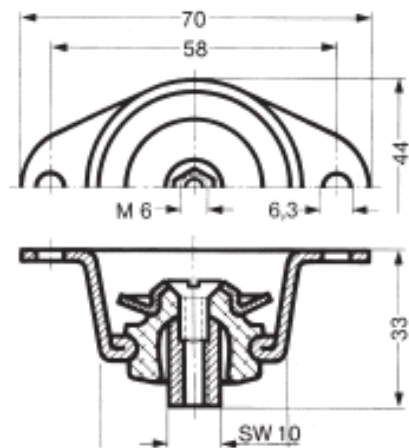
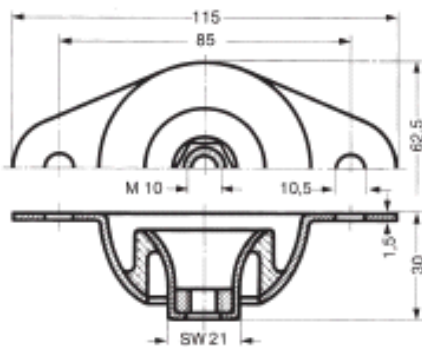
Form nr.	a mm	B mm	H mm	i mm	gevind	F mm	D mm	E mm
210620	100	120	11	14	M12	60	39	60
210621	140	185	20	13	M16	75	50	77
210622	182	228	26	18	M20	114	70	114

HATELEMENT

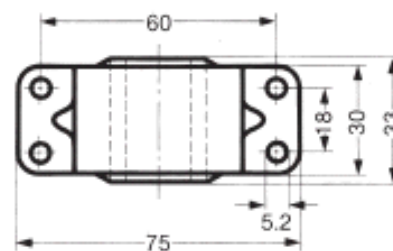
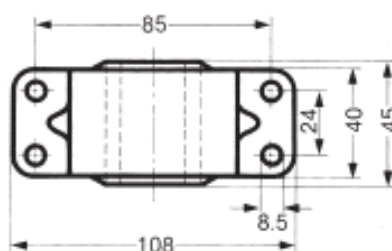
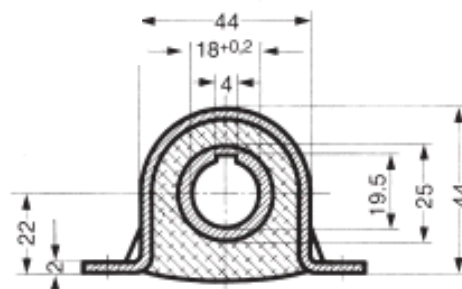
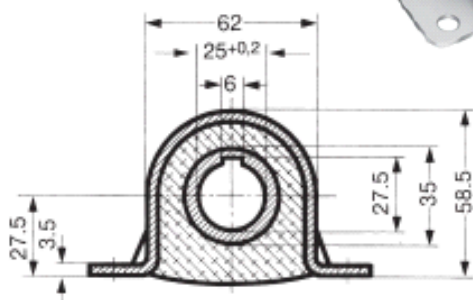


Form nr.	l mm	a mm	b mm	d mm	h mm	a1 mm	d1 mm	gevind
27860	60	45	35	30	20	5	6	M6
27859	90	70	50	45	32	8	9	M10
27924	140	105	80	70	50	13	13	M16

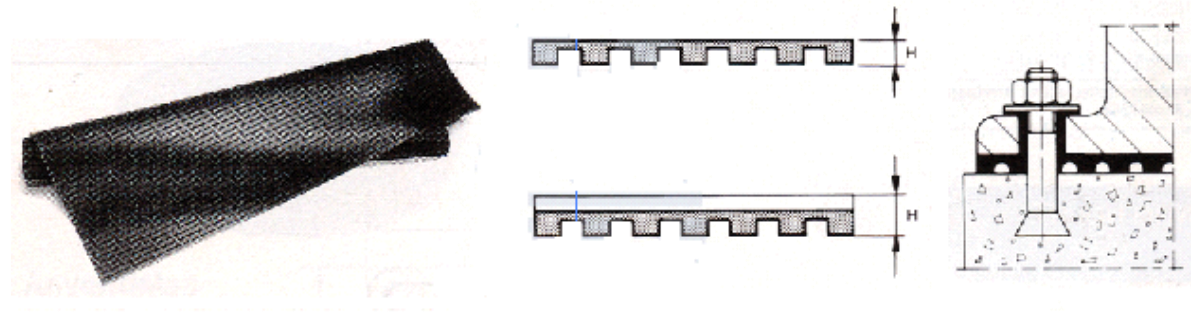
KLOKKE-ELEMENT



BØJLEELEMENT



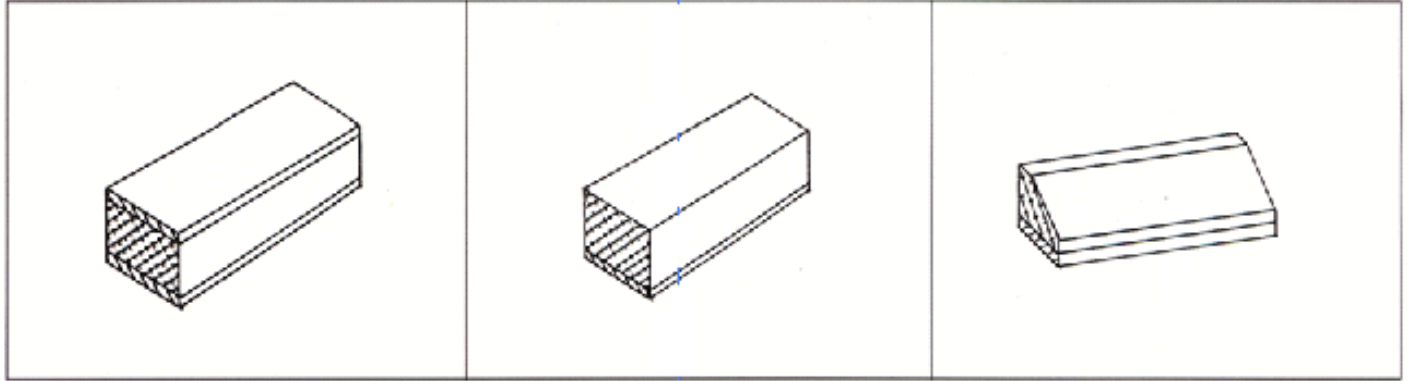
VIBRATIONSPLADE



Beskrivelse	Længde mm	Brede mm	Højde mm
Enkelt	600	500	4,5
Dobbelt	600	500	8,0

Vores vibrationsplade er fremstillet i to forskellige i to forskellige udførelser, enkelt og dobbelt. Den enkle har ensartede lameller på en side, mens den dobbelte har lameller på begge sider i vinkel mod hinanden. Pladerne er fremstillet i oliebestandigt gummi

VIBRATIONS-SKINNE



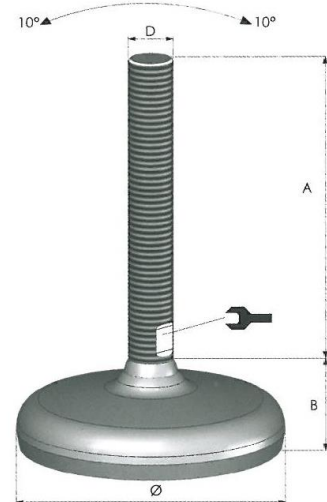
SKINNE TYPE A STÅLTykkELSE 5-8-10-15-20 MM LÆNGDE: 2000		SKINNE TYPE F STÅLTykkELSE 5-8-10-15-20 MM LÆNGDE: 2000		SKINNE TYPE F SKRÅ STÅLTykkELSE 5-8-10-15-20 MM LÆNGDE: 2000	
BR	Højde	BR	Højde	BR	Højde
20	30	20	30	20	30
25	25,30	25	25,30	25	25,30
30	25,30	30	25,30	30	25,30
40	20,35,40,45	40	20,35,40,45	40	20,35,40,45
50	35,40,45,50,55,60,70	50	35,40,45,50,55,60,70	50	35,40,45,50,55,60,70
60	30,35,40,50,60,80	60	30,35,40,50,60,80	60	30,35,40,50,60,80
70	30,40,45,50,55,60,70,80	70	30,40,45,50,55,60,70,80	70	30,40,45,50,55,60,70,80
80	45,60,80	80	45,60,80	80	45,60,80
90	45	90	45	90	45
100	20,30,40,45,50,55,60,65,70,80	100	20,30,40,45,50,55,60,65,70,80	100	20,30,40,45,50,55,60,65,70,80
120	45,50,60,70,80	120	45,50,60,70,80	120	45,50,60,70,80
150	50,60,65,70,80,100	150	50,60,65,70,80,100	150	50,60,65,70,80,100
200	80,100	200	80,100	200	80,100
250	100	250	100	250	100
300	100	300	100	300	100
400	100	400	100	400	100

Rustfri Maskinsko Type H



Bestillingseksempel:

H80 - 12 - 100



Maskinsko type H har et optimalt design, hvor overgangen mellem fodplade og gevindspindel er hygiejnisk lukket.

Det afrundede og hygiejniske design gør type H nem at rengøre. Det indstøbte gummi er fødevarerodkendt (FDA)

Type H foden kan optage skævheder op til 10 grader på gulve og udstyr.

Fodplade

	H 60	H 80	H 100	H 120	H 140
Diameter Ø	60mm	80 mm	100 mm	120 mm	140 mm
Højde B	31mm	32 mm	36 mm	41 mm	43 mm
Nom. Belastning	7000N	15000N	20000N	30000N	40000N

Gevindspindel

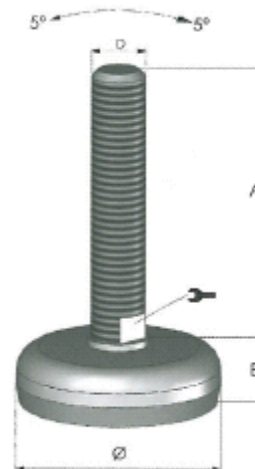
Længde A*	D M12	D M16	D M20	D M24	D M30	D M36	D M42
50mm	13,35	16,97	-	-	-	-	-
70mm	13,35	16,97	22,78	28,33	39,77	57,68	-
100mm	15,29	20,30	28,27	35,41	50,62	69,22	109,59
150mm	17,52	24,47	34,61	45,32	64,52	86,52	126,90
180mm	18,91	27,81	38,93	52,40	76,76	103,82	138,43
230mm	21,42	31,98	47,59	63,73	97,61	126,90	167,27
310mm	27,81	40,33	60,57	82,15	122,36	155,74	196,11

Rustfri Maskinsko Type M



Bestillingseksempel:

M75 - 12 - 100



Maskinsko type M giver med sit brede sortiment optimal fleksibilitet ved valg af maskinsko.

Type M Har et afrundet og hygienjisk design, som gør den nem at rengøre. Det indstøbte gummi er fødevarerodkendt (FDA).

Type M kan optage skæheder op til 5 grader på gulve og udstyr.

Fodplade								
	M40	M50	M75	M 105	M100	M125	M150	M180
Diameter Ø	40mm	50mm	75mm	100mm	100mm	125mm	150mm	180mm
Højde B	20mm	21mm	22mm	30mm	32mm	37mm	40mm	40mm
Nom. Belastning	2500N	4000N	10000N	12000N	22000N	30000N	45000N	50000N

Gevindspindel								
Længde A*	D M10**	D M12	D M16	D M20	D M24	D M30	D M36	D M42
50mm	11,96	13,35	16,97	-	-	-	-	-
70mm	11,96	13,35	16,97	22,78	28,33	39,77	57,68	-
100mm	13,35	15,29	20,30	28,27	35,41	50,62	69,22	109,59
150mm	14,46	17,52	24,47	34,61	45,32	64,52	86,52	126,90
180mm	18,91	18,91	27,81	38,93	52,40	76,76	103,82	138,43
230mm	21,42	21,42	31,98	47,59	63,73	97,61	126,90	167,27
310mm	-	27,81	40,33	60,57	82,15	122,36	155,74	196,11

Notater
